

RESUMEN EJECUTIVO

MyPlan es el módulo de gestión de asistencia (tardanzas, ausencias horas extras calculadas a partir de marcaciones de relojes de marcación y definición de horarios, planillas (boletas de pago, liquidaciones, vacaciones, préstamos utilidades, AFPnet, SUNAT) y recursos humanos (Gestión de Contratos, control documentario y evaluaciones de personal) que entrega información a la contabilidad sobre los gastos de personal y provisiones del ejercicio.

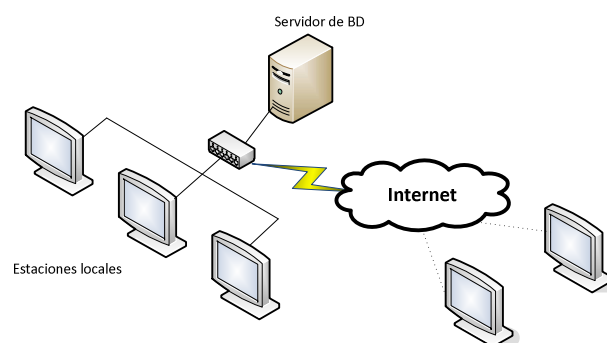
Incluye los siguientes módulos:

- **Módulo de vacaciones** que controla tanto las salidas de vacaciones, como los descansos físicos y la compra de vacaciones
- **Módulo de Préstamos** que programa las cuotas de descuento en la planilla, en MN ó ME y automáticamente aplica todo el saldo de préstamos con los ceses. Tiene opciones de refinanciamiento y pagos adelantados
- **Módulo de Familiares** con toda la información que requiere SUNAT. Además puede generar los listados de familiares por grupos y rango de edades (Ej. para una lista de regalos de navidad)
- **Módulo de Asientos Contables** permite a los usuarios preparar la información para contabilidad en un formato completamente contable, agregando las cuentas de gasto por centro de costo, las de préstamos por trabajador, y las cuentas de balance por totales. Incluso puede agregar los pasivos de AFP por pagar por cada AFP, y asignar distribución porcentual de un mismo trabajador en varios centros de costo.
- **Módulo de Ausencias** que simultáneamente registra las ausencias programadas (vacaciones, licencias, permisos) y las generadas (faltas injustificadas, tardanzas) y es accedida por el módulo de planillas para calcular automáticamente penalidades a las ausencias, los topes para los pagos de CTS o cuando los descansos médicos deben ser aplicados como Subsidios por enfermedad.
- **Módulo de liquidaciones** el sistema posee una pantalla asistida para realizar los ceses, sea de una sola persona o de varias de forma simultánea. El sistema descuenta los préstamos pendientes y calcula la liquidación de beneficios sociales.
- **Módulo de cargas masivas desde Excel** que permite cargar masivamente y con extrema facilidad información de archivos de Excel a la ficha de personal, a la planilla, a las tablas de la planilla y a los registros de vacaciones y préstamos, agilizando enormemente la carga de información al sistema.
- **Módulo de Exportación de datos a Excel** es un módulo de consultas rápidas que permite generar en Excel información de la ficha de trabajadores y de la planilla, tanto información del mes como promedios y acumulados de un rango de periodos.
- **Módulo de Contratos** que integra los modelos de contrato (que se pueden hacer en Word) con los datos de cada trabajador para generar los contratos completos. Genera reportes de los vencimientos de contrato.
- **Modulo de CVs** que registra detalladamente los estudios y experiencia de cada trabajador, para luego poder utilizar la base de datos generada como consulta entre todos los trabajadores.
- **Módulo de Utilidades** que aplica la asistencia y sueldo computable todos los meses y genera el cálculo de acuerdo a ley de todos los trabajadores (incluso cesados) que correspondan. El módulo integra a la planilla los pagos para los trabajadores activos y genera los certificados para cada trabajador.
- **Módulo de transferencias y ceses masivos de personal** para movimientos entre las empresas de una misma corporación

- **Módulo de Estadísticas** una colección de estadísticas para visualizar con facilidad la distribución del personal, la rotación de trabajadores, resúmenes anuales por trabajador, o mensuales por planilla.
- **Módulo de vencimientos** controla los vencimientos de documentos (Ej. vencimientos de DNI, SOAT, licencia de armas, brevet) y automáticamente puede enviar correo electrónico al usuario de la nómina para advertir de los vencimientos a corto plazo.
- **Envío de correos automáticos** en la emisión de boletas de pago, y para reportar automáticamente al usuario administrador, los vencimientos de documentos (y próximamente los de contratos)
- **Módulo de Asistencia** que recoge la información de los marcadores, las cruza con los horarios establecidos para los trabajadores y calcula las tardanzas, horas extras y ausencias para que se procesen en la planilla
- **Módulo generador de reportes de Usuario** que permite al usuario preparar y guardar sus propias consultas para luego generarlas en cualquier momento con sólo pedir las. De hecho el 90% de los reportes incorporados del sistema utilizan este motor

Existen diferentes **versiones** según sus necesidades:

- **Micro:** Para calcular la planilla de pagos sin ningún otro control adicional. Válido sólo para micro empresas (que no tiene que justificar el gasto) para una sola PC.
- **Pyme:** está orientada a empresas que sólo quieren calcular la planilla y cumplir con los compromisos laborales de AFPNet, SUNAT Gratificación vacaciones y CTS
- **Profesional:** Cuando quieren agregar gestión a la planilla. Control del gastos por centro de costo, asientos contables, control de contratos..
- **Corporativa:** Cuando desea administrar varias planillas de varias empresas y agregar control del proceso mismo de la planilla.



PROPUESTA ECONOMICA

VERSION Precio (no incluye IGV)	Micro	PyME	Profesional	Corporativo
	US\$300	US\$1500	US\$3000	US\$6000
MultiEmpresa				√
Multiusuario		√	√	√
Capacitación	3h	6h	12h	24h
Soporte en nuestras oficinas y por correo electrónico	√	√	√	√
Soporte Telefónico y por Control Remoto		√	√	√
Soporte vía análisis de backups		√	√	√
Base de Datos MySQL	√	√	√	√
Exportación Excel	√	√	√	√
Diseñador de Reportes			√	√
FUNCIONALIDADES X VERSION				
Boletas, Planilla x Excel, Adelanto de Quincena	√	√	√	√
PLAME / T-Registro	√	√	√	√
Gratificación, Vacaciones y CTS	√	√	√	√
Certificados de 5ª y CTS	√	√	√	√
Liquidaciones	√	√	√	√
Backups	√	√	√	√
Módulo de Préstamos	√	√	√	√
Planilla de Empleados	√	√	√	√
Planilla de Obreros		√	√	√
Doble Moneda		√	√	√
Pago electrónico en Bancos		√	√	√
Importación de datos desde Excel		√	√	√
Módulo de Asientos Contables		√	√	√
Módulo de Ausencias		√	√	√
Módulo de Curriculums (CVs)			√	√
Módulo de Utilidades			√	√
Modulo de Contratos			√	√
Módulo de Vencimientos				√
Modulo de Evaluaciones				√
Módulo de Control de Asistencia (c/marcador)				√
Tablas dinámicas y Estadísticas				√
Altas y bajas masivas de personal				√
Envío de boletas por Correo				√

Garantía

Todas las versiones incluyen garantía de funcionamiento de un año calendario a partir de la fecha de instalación durante el cual se atenderá cualquier consulta relacionada al uso del sistema.

Instalación

- El costo incluye la instalación en un servidor sin límite de usuarios.
- Si se requiere alguna modificación en el software, se evaluará los cambios requeridos y se cotizará en función del tiempo de desarrollo necesario.

MANTENIMIENTO

Este servicio es **opcional** después del primer año. Permite acceder, en horario de oficina, a personal capacitado y experimentado en el sistema, para que atienda las consultas puntuales de su personal, y eventualmente utilice nuestra herramienta de control remoto, para atenderlo en el instante controlando su PC desde nuestras oficinas. Este costo incluso cubre las contingencias respecto a que si la ley cambia nosotros cambiamos los sistemas y le instalamos actualizaciones sin costo adicional.

- El valor del Mantenimiento Anual es el siguiente (en Dólares Norteamericanos).
 - Micro US\$ 125.00
 - Pyme US\$ 400.00
 - Profesional US\$ 600.00
 - Corporativo US\$ 800.00

FORMA DE PAGO

- Versión Micro al contado
- Otras versiones 50% contra instalación y 50% a 30 días.

Precios no incluyen IGTV

Estamos a vuestra disposición para cualquier consulta adicional.

Atentamente



Carlos Ladrón de Guevara

cladron@consorcioinformatico.com

METODICA S.A.C.

GRUPO CONSORCIO INFORMATICO

www.solupymes.com